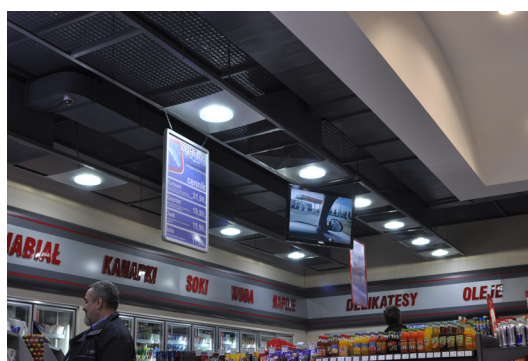


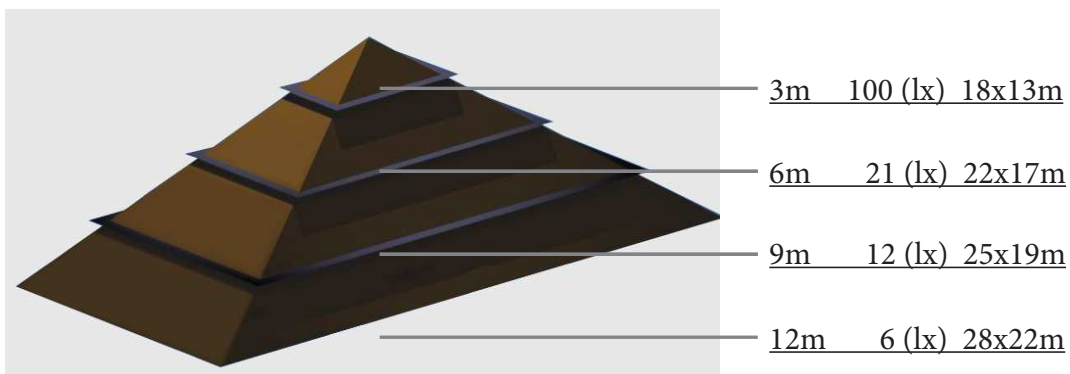


LAMPA KASETONOWA LE-001K
 DANE TECHNICZNE

Napięcie wejściowe	AC 180, 240V
Prąd zasilania	0,16A (230V)
Moc lampy	28W
Sprawność świetlna	LED $\geq 120\text{lm/W}$
Strumień świetlny roboczy lampy	2965lm ($T_j = 60^\circ\text{C}$, $T_a = 25^\circ\text{C}$)
Natężenie oświetlenia (Emax)	(wysokość = 6m) $\geq 30\text{lux}$ – 21 x 14m dla h=6m
Oświetlana powierzchnia	(wysokość = 8m) $\geq 20\text{lux}$ – 28 x 16m dla h=8m
Temperatura barwowa	3000 - 6 500K
Współczynnik barwy(CRI)	Ra > 75
Krzywa rozkładu światła/kształt wiązki	symetryczna / owalna
Kąt rozsyłu światła	130° x 110°
Źródło światła	High Power LED (28szt. x 1W)
Temperatura pracy	-30 - 40°C
Wilgotność pracy	10 - 90%
Czas pracy (Trwałość)	>50 000 godzin
Wymiany (mm)	Dostosowane do potrzeb klienta
Klasyfikacja IP	IP65
Certyfikat	CE, RoHS



Wymiary oświetlanej powierzchni i max. natężenie oświetlenia



WYMIARY

KRZYWA ROZSYŁU ŚWIATŁA

DOSTOSOWANE DO
POTRZEB KLIENTA

